



CF è facile
_benessere

Potenza e comfort al top già dall'accensione per il silenzioso e risparmiativo climatizzatore da 2,5 kW climaVAIR VAI 6 in classe energetica A++ (Vaillant €817).

Fresco on demand

Rigeneranti come brezze montane, intelligenti come computer. Sono i climatizzatori last generation: look e prestazioni personalizzabili e bassissimi consumi anticrisi

SERVIZIO DI PAOLO MANCA

Come tecnologici 'Geni della lampada' pronti a soddisfare ogni nostro desiderio di refrigerio, i climatizzatori mirano ormai a personalizzare il microclima di casa con stile e funzioni intelligenti 'a richiesta': incassati a scomparsa nel muro o esposti come quadri d'autore, sterilizzano l'aria, simulano salutarie brezze di montagna, si controllano a distanza dallo smartphone e autoregolano i consumi che, negli apparecchi più efficienti, sono scesi in media del 45%. L'importante è individuare il modello dalla potenza e tecnologia adatti al tipo e conformazione di casa in cui abitiamo: una scelta oggi agevolata anche dai nuovi e intuitivi tutorial online sui siti dei produttori. Tutorial dai quali potrai scoprire anche che un climatizzatore di 1,8-2 kW di potenza (pari a 7.000 Btu/h, cioè British Thermal Units per ora) raffresca circa 15-20 mq, uno da 2,2-2,5 kW (pari a 9.000 Btu/h) serve per ambienti di 25-30 mq, oltre ai quali è meglio passare a 3-3,5 kW (pari a 12.000 Btu/h).



Digli dove (e come) abiti... e il tutorial progettato da Samsung (www.samsung.com/it) ti dirà qual è il climatizzatore più adatto a te, a seconda delle caratteristiche dell'edificio in cui abiti e del locale da raffrescare. In foto, schermata del tutorial su tablet Zelig Pad 970H3G (Exagerate by Hamlet €199).

CF_GIUGNO 2013 125



Il 'tuo' climatizzatore ideale

1 ... messo in bella mostra



Inserisci all'interno del pannello anteriore una stampa o una foto che ami e il climatizzatore Art Cool Gallery si trasforma subito nel quadro più 'cool' della casa [LG da € 1.349].

Vivi di poetica fantasia e la tua casa 'parla' una lingua creativa? Il climatizzatore anonimo e incolore non fa per te... meglio l'unità interna d'arredo che, dotata di un pannello frontale apribile in vetro, ti consente di inserire fotografie, stampe, tessuti e, perché no, antichi spartiti di musica o una vecchia ricetta della nonna scritta di suo pugno... Così potrai mettere alla prova il tuo spirito d'inventiva per trasformare il climatizzatore nel vero polo d'attrazione dell'ambiente.



2 ... a scomparsa

Se stai ristrutturando e ti stai chiedendo se c'è un modo per 'nascondere' alla vista il climatizzatore, la risposta è sì: approfittando delle opere murarie, puoi fare incassare nel muro perimetrale una struttura di contenimento con pannello frontale personalizzabile e azionabile da telecomando, all'interno della quale verrà inserito un silenzioso climatizzatore a scomparsa in classe energetica A++. Il climatizzatore c'è, ma non lo vedi e non lo senti.

Sistema a incasso Alasplit: struttura di contenimento Alabox e Alapanel (€ 866) e climatizzatore MSZ SF da 2,5 kW (€ da 1.401) Di Mitsubishi.

Insospettabile



Geniale e rivoluzionaria: nessuno sospetterà mai che la magica cappa New Klima incorpora un potente climatizzatore con pompa di calore, capace di raffrescare, ripulire o riscaldare l'aria in una cucina grande fino a 40 mq (Faber € 2.370).



Non solo a parete

Chi l'ha detto che se non hai lo spazio giusto sulla parete non puoi adottare un climatizzatore fisso? Ecco due valide alternative: il modello a soffitto Cayenne, da 3,5 kW con pompa di calore (Tekno Point € 2.685 più Iva) e la Console a pavimento da 10.000 Btu/h, con flusso d'aria dall'alto e dal basso (Toshiba da € 1.400).



CD
111

Se lo vuoi bello come un quadro c'è il modello che risveglia la tua vena creativa, se punti alla razionale (e comoda!) gestione del microclima verrai rapita dall'intelligenza degli apparecchi dotati di sensori elettronici ad hoc. Non lo vuoi proprio vedere? Punta sulle soluzioni a scomparsa!

3 ... smart!

Se sei tra i primi nella schiera di coloro che vivono di tecnologia (oltre che di stile), il tuo climatizzatore non può che essere uno dei nuovi modelli 'intelligenti', dotati di circuiti elettronici che permettono all'apparecchio di 'collaborare' con te per semplificare e rendere perfetta la gestione del microclima. Potrai programmare il raffrescamento settimanalmente, lasciare che i 'suoi' sensori di presenza regolino automaticamente potenza e consumi a seconda di quante persone entrano nell'ambiente climatizzato e utilizzare i dispositivi mobili Android come veri e propri telecomandi, da cui accendere e spegnere il climatizzatore o impostarne la temperatura, ovunque tu sia, anche lontano da casa. Questi sì che sono tecno-brividi...!

Il sensore 'Intelligent Eye' permette al climatizzatore DC Inverter FTXS K da 1,5 kW e in classe energetica A++, di regolarsi automaticamente in modalità 'risparmio' se si esce dalla stanza (Daikin da € 1.250).



Lo controlli anche da remoto tramite dispositivi Android: è Serie Y Smart Wi-Fi da 2,5 kW, in classe energetica A++, che ossigena e ionizza l'aria come in montagna (Samsung da € 1.099).

diffonde l'aria a 360° con effetto 3D



Dotato di tre bocchette (due laterali e una superiore) e di tecnologia 3D Air Inlet DIN 9000, da 9.000 Btu/h, diffonde aria (e benessere) a 360° (Zephir € 540).



Sterilizza l'aria

Al top dei risparmi grazie alla classe energetica A+++, Kirigamine Zen da 2,5 kW integra sia un filtro 'nanoplatino' che neutralizza batteri, virus, odori e allergeni sia un filtro agli enzimi antiallergici che 'sanifica' l'aria (Mitsubishi da € 1.389).



Non si 'sente'

Dalla superficie specchiata che regala profondità, Art Cool Mirror si fa notare soprattutto per... la silenziosità: pari a 19 decibel, un lieve fruscio di foglie (LG da € 1.299).



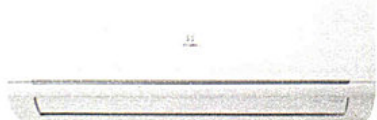
100% risparmio, zero sprechi



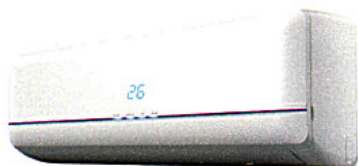
Classe energetica A++ e 3,5 kW di potenza per Etherea, che modula i consumi analizzando l'irraggiamento solare e le attività dei presenti nel locale (Panasonic €1149).



Con una potenza di 2,6 kW Q+ Inverter in classe energetica A++ deumidifica e migliora la qualità dell'aria (Olimpia Splendid da €699).



Dotato di pompa di calore EcoHeat da 9.000 Btu/h e in classe A++: raffresca, filtra l'aria e riscalda fino a -20 °C grazie al Winter Kit (Electrolux €995).



Classe A++ per il sistema multisplit Collection Evo, dotato di 2 unità interne in grado di raffrescare 80 mq (Elco €1.730).



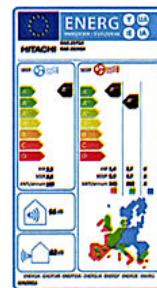
Il sistema di Filtrazione IAQ di Akita Evo (da 2,5 kW e in classe A++) ha un'azione deodorante, anti-batterica e antivirale (Toshiba da €999).



Alta efficienza per serie LT da 2,5 kW con pompa di calore: raffresca in classe A++ e riscalda in classe A+++ (FG General da €1.350).

Se in tempi di crisi come questi sei alla ricerca di un climatizzatore che non divori energia, occhio alla nuova etichetta energetica: da gennaio 2013, infatti, è entrata in vigore la Direttiva ErP (Energy related Product) che, puntando a mettere al bando gli apparecchi meno efficienti e 'spreconi', introduce criteri più rigorosi per le classi energetiche e aggiunge tre nuove classi virtuose: A+, A++, A+++.

Classi che, oltre ad azzerare gli sprechi e abbattere i consumi di oltre il 45%, chiariscono le prestazioni effettive di ogni climatizzatore.



Dotato di 8 sensori intelligenti per garantire sempre massime prestazioni e risparmi, Kirigamine da 2,5 kW è in classe energetica A+++ (Mitsubishi da €1.650).



Il telecomando che monitora i consumi

Pensa alla comodità: un telecomando 'guardingo' che, a richiesta, visualizza il consumo in chilowattora del mese attuale di utilizzo e del mese precedente, così potrai sempre fare un confronto di spesa. Il telecomando RAR 5E2 è in dotazione al modello Performance (Hitachi € 1.314 più Iva).

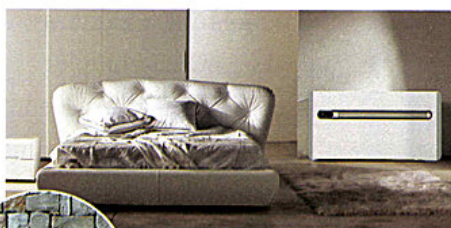


Addio (orrenda) unità esterna!

Non piace a nessuno, nessuno la vuole vedere ed è da sempre sotto accusa perché ingombra, è rumorosa e altera il decoro degli edifici, soprattutto se d'epoca o situati nei centri storici: è l'unità esterna a vista (compressore o motocondensante) dei tradizionali climatizzatori split che, tuttavia... sembra avere le ore contate. Sono infatti sempre più richiesti i climatizzatori all-in-one, dei potenti monoblocchi semplici da installare e composti da una sola unità interna (oggi però collegabile anche a una seconda) che, all'esterno, richiedono due soli fori di circa Ø 15-16 cm che, non dando nell'occhio, risultano (quasi) invisibili in facciata, superando i vincoli architettonici.



2.0 DI INNOVA



2.0 è il monoblocco da 1,65 kW o da 2,2 kW che, all'esterno, prevede 2 soli fori da cm 16,2 con griglie pieghevoli e mimetizzate (Innova da € 1.360 più Iva).



Doppiamente utile: Unico Twin è il primo climatizzatore fisso senza unità esterna ma con due unità interne che raffresca due ambienti contemporaneamente, raddoppiando il comfort e rispettando l'estetica degli edifici. L'unità da 2,60 kW che incorpora il compressore, per esempio, si installa in soggiorno, l'altra unità da 2,5 kW, molto silenziosa, può essere messa in camera da letto (Olimpia Splendid da € 2.099).

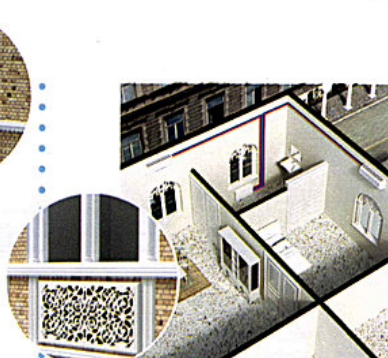
Sorpresa: l'unità esterna è... in casa!

A volte le innovazioni geniali sono le più semplici: come quella proposta da Tekno Point con il nuovo sistema Elfo, caratterizzato da un'unità esterna canalizzabile che... viene collocata in casa. Perché mai installarla all'in-

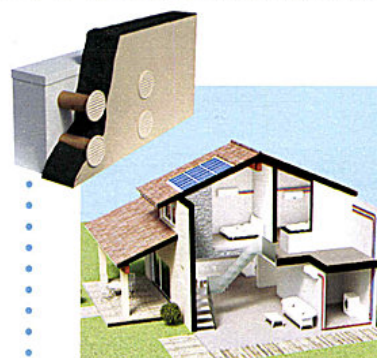
terno? Per assecondare la duplice esigenza di tutelare le facciate storiche (e non) e al tempo stesso personalizzare e ottimizzare la climatizzazione domestica optando per più unità interne, fino a tre. Vediamo come.



Con Elfo Mono il compressore è sopra la finestra (nascosto da una veletta in cartongesso) e collegato a un'unità interna. Fuori solo 2 fori con griglie in stile (€ 2.760 più Iva).



Con Elfo Dual il compressore, sotto la finestra (come un radiatore) è collegato a 2 unità interne e la bella griglia decorativa esterna maschera i 4 fori per l'aria (€ 4.254 più Iva).



Con Elfo Trial: nella villetta il compressore, collegato a 3 unità interne in diversi ambienti, è nel locale di servizio e l'unica cosa (poco) visibile all'esterno sono 4 griglie circolari (€ 4.974 più Iva).