



## TERMINALE USB X RETI WIRELESS



### Guida rapida di Installazione

Informiamo che il prodotto è conforme alle normative europee e certificato CE secondo i seguenti standard:

*CE/LVD: EN 60950-1:2001+A11:2004, ETS-060093 Mar.8,2006 R&TTE, CE/EMC: EN 301 489-17 V1.2.1 (08-2002), EME-060148 Feb.10,2006 R&TTE, EN 301 489-1 V1.5.1 (11-2004), EME-060148 Feb.10,2006 R&TTE*

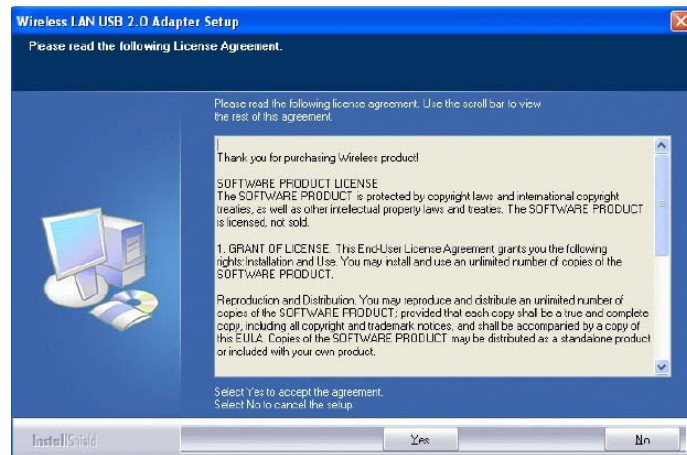
*Radio Spectrum : ETSI EN 300 328 V1.6.1 : 11-2004, EME-060150 Mar.8,2006 R&TTE, Compliance with the R&TTE Directive 99/5/EC.*

Gentile Cliente, La ringraziamo per la fiducia riposta nei nostri prodotti. La preghiamo di seguire le norme d'uso e manutenzione: al termine del funzionamento di questo prodotto, La preghiamo di non smaltirlo tra i rifiuti urbani misti, ma di effettuare per detti rifiuti, una raccolta separata negli appositi raccoglitori di materiale elettrico/elettronico o di riportare il prodotto dal rivenditore che lo ritirerà gratuitamente.



#### **1** **Installare Driver & Utility**

- 1) Chiudere tutti i programmi aperti. Inserire il CD-ROM in dotazione nel computer. Il CD-ROM parte automaticamente.
- 2) Quando appare la schermata principale, cliccare **“Driver & Utility installation”**.
- 3) Segue la schermata con la licenza **“License Agreement”**, leggere il contenuto e cliccare **“YES”** per proseguire



- 4) In questa schermata scegliere una delle 2 opzioni: **Wireless Configuration Tool** o **Microsoft Zero Configuration Utility (ZCU)**. Cliccare quindi **“Next”**.
- 5) Anche in questa schermata ci sono 2 opzioni: modalità WiFi o modalità Tx Burst; di default si trova WiFi; in ogni caso potrete cambiare la modalità anche successivamente nella schermata delle Utilità. Cliccare **“Next”** per proseguire

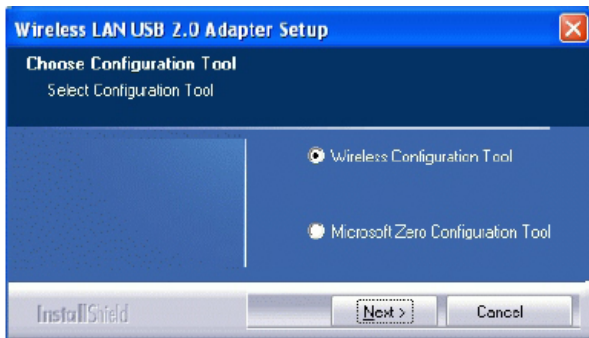


figura punto 4



figura punto 5

- 6) Quando appare questo messaggio, potrete inserire l'apparecchio USB nel computer.



- 7) Quando appare questa finestra, cliccare **“Finish”** per completare l'installazione.



# 2

## Installare l'apparecchio

N.B.: Collegare il terminale Wireless al computer solo quando vi verrà richiesto durante l'installazione del software e non prima.

- 1) Localizzare l'host USB ed inserire l'adattatore USB.
- 2) Quindi Windows rileverà il nuovo componente hardware

# 3

## Verifica

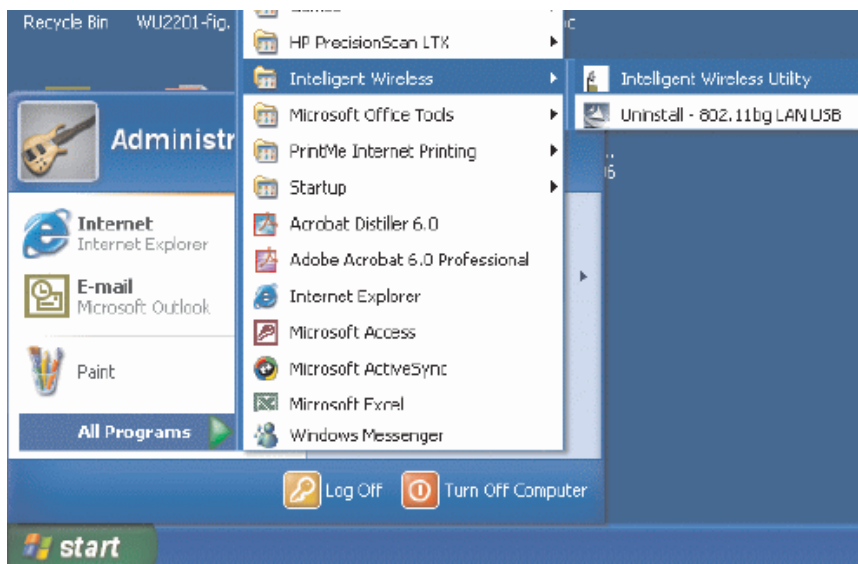
Verificare che l'apparecchio sia installato correttamente sul computer e utilizzabile seguendo questo percorso: **Start >Control Panel > System (Hardware) > Device Manager**. Espandere la categoria "Network Adapter". Se il terminale di rete "**802.11b/g Mini Wireless LAN USB 2.0**" compare nell' elenco qua, allora è stato installato correttamente ed utilizzabile.



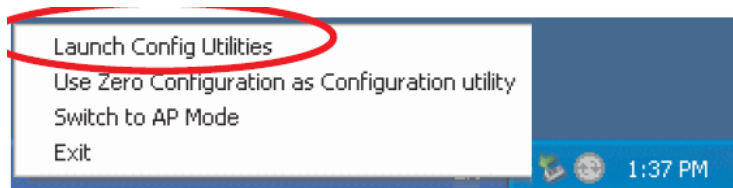
# 4

## Configurare le Utility

Completata l'installazione del terminale Wireless, installare le Utility seguendo questo percorso: **Start > Programmi > Intelligent Wireless > Intelligent Utility.**



Si può accedere alle Utility anche cliccando sull'icona che verrà creata nel task bar, nell'angolo destro dello schermo o tasto destro del mouse "Launch Config Utilities":



### Utilità :

**Profile Tab:** Permette di creare, scrivere, cancellare, attivare, disattivare e dare priorità raise/lower ai profili, utilizzati dal terminale Wireless Hamlet per collegarsi alle reti WLAN.

**Link Status Tab:** Permette di visualizzare le informazioni dettagliate del collegamento in corso.

**Site Survey Tab:** Permette di visualizzare le informazioni correnti dell'AP rispetto all'ultimo valore rilevato. Tra le varie informazioni si trovano: SSID, BSSID, Segnale, Canale, crittografia, algoritmo e tipo di rete.

**Statistics Tab:** Permette di visualizzare in dettaglio le informazioni basate sui contatori 802.11MIB. Questa pagina converte i contatori MIB in un formato più semplice e comprensibile per gli utenti.

**Advanced Tab:** Fornisce la configurazione dettagliata ed avanzata del terminale Wireless Hamlet.

### QoS Tab

QoS garantisce un servizio di qualità alla rete.

**About Tab:** Mostra le utility e le informazioni sulla versione dei driver utilizzati.

**Nota Bene:** Il Terminale Wireless Hamlet supporta anche la modalità AP; per approfondire questo aspetto consultare la Guida inclusa nel CD-ROM in dotazione.



## Wireless USB 54Mbps IEEE802.11g LAN adapter



### Quick Installation Guide

Dear Customer,  
thanks for choosing Hamlet. Please carefully follow the instructions for its use and maintenance and, once this item has run its life span, we kindly ask You to: dispose of it in an environmentally friendly way, by putting it in the separate bins for electrical/electronic waste, or to bring it back to your retailer who will collect it for free.



This Quick Installation is meant to help you install the product quickly and easily. For detailed instructions on installation, configuration, and further setup options please consult the User Manual.

1

#### Install Driver & Utility

1. Exit all Windows programs. Insert the included CD-ROM into your computer. The CD-ROM will run automatically.
2. When the Main Menu screen appears, click **“Driver & Utility installation”** to continue.
3. When the License Agreement screen appears, please read the contents and then click **“Yes”** to continue.





4. Select the check box to choose a configuration Tool from the listed two choices. **Wireless Configuration Tool**: Choose to use our configuration Utility. **Microsoft Zero Configuration Utility (ZCU)**. Click **Next** to continue.
5. There are two modes for you to choose in this screen, either choose WiFi mode or Performance mode (Tx Burst mode). This mode selection screen is set for the default mode shown in the utility screen. You can still change its mode later in the utility screen. Click **Next** to continue.

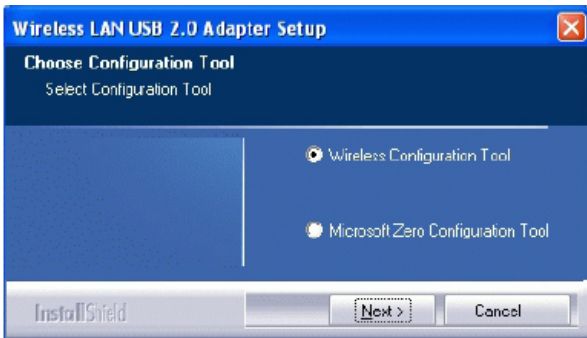


figure 4



figure 5

6. When you are prompted the following message, insert your wireless USB device now.



7. When the following screen appears, click to complete the software installation.



## 2 Hardware Installation

**N.B.:** Insert the USB adapter when you are asked to do so during your software installation.

- 1) Locate you USB host and insert the USB Adapter.
- 2) Once the device has been inserted to your computer, Windows will detect the new hardware.

# 3

## Verify

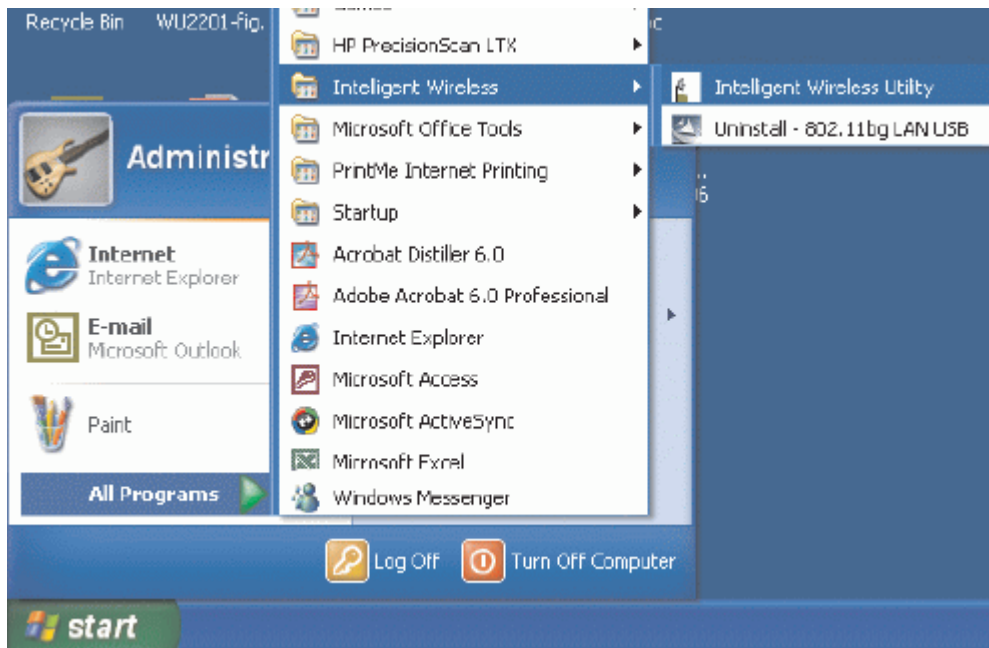
To verify if the device exists in your computer and is enabled, go to **Start >Control Panel > System (Hardware) > Device Manager**. Expand the Network Adapter category. If the **802.11b/g Mini Wireless LAN USB2.0 Adapter** is listed here, it means that your device is properly installed and enabled.



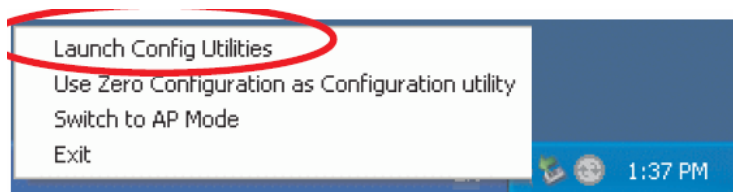
# 4

## Configuration Utility

After the Wireless adapter has been successfully installed, users can use the included Configuration utility to set their performance. Go to **Start (All)Programs > Intelligent Wireless > Intelligent Utility**.



You can also open the Configuration Utility by clicking the icon on the task bar, or by right clicking to select **Launch Config Utilities** :



## Utility :

**Profile Tab:** The Profile Manager enables you to create, edit, delete, activate, de-activate and raise/lower priorities of the profiles, which are used by the station to connect to WLAN networks.

**Link Status Tab:** The Link Status page displays the detailed information of current connection.

**Site Survey Tab:** The Site Survey page displays the information of current surrounding APs from the last scan result. List information includes SSID, BSSID, Signal, Channel, Encryption algorithm and Network type.

**Statistics Tab:** The Statistics page displays the detailed counter information based on 802.11MIB counters. This page translates the MIB counters into a format easier for users to understand.

**Advanced Tab:** The Advanced page provides detailed and advanced configuration of this wireless USB adapter.

### QoS Tab

The QoS ensures your network service quality.

**About Tab:** The About page displays utility and driver versions information.

**Note:** This wireless USB adapter also supports soft AP mode, please consult the User Guide in the included CD-ROM for detailed settings.

[www.hamletcom.com](http://www.hamletcom.com)