

# Hamlet

## USB 2.0 TO LAN Adattatore USB 2.0 - LAN 10/100Mbit



## Manuale Utente HNU2F100\_AX

[www.hamletcom.com](http://www.hamletcom.com)

Gentile Cliente,

La ringraziamo per la fiducia riposta nei nostri prodotti. La preghiamo di seguire le norme d'uso e manutenzione che seguono. Al termine del funzionamento di questo prodotto La preghiamo di non smaltirlo tra i rifiuti urbani misti, ma di effettuare per detti rifiuti una raccolta separata negli appositi raccoglitori di materiale elettrico/elettronico o di riportare il prodotto dal rivenditore che lo ritirerà gratuitamente.



Informiamo che il prodotto è stato realizzato con materiali e componenti in conformità a quanto previsto dalle Direttive RoHS 2011/65/EU & 2015/863/EU, RAEE 2002/96/CE, 2003/108/CE D.Lgs. 151/2005 e dalla Direttiva EMC 2014/30/EU per i seguenti standard: EN 55032: 2015/AC: 2016-07, EN 55035: 2017.



La dichiarazione di conformità CE completa relativa al prodotto può essere richiesta contattando Hamlet all'indirizzo e-mail [info@hamletcom.com](mailto:info@hamletcom.com).

Visita [www.hamletcom.com](http://www.hamletcom.com) per informazioni complete su tutti i prodotti Hamlet e per accedere a download e supporto tecnico.

### **Marchi e variazioni**

Tutti i marchi e i nomi di società citati in questa guida sono utilizzati al solo scopo descrittivo e appartengono ai rispettivi proprietari.

La presente guida ha scopo puramente informativo. I contenuti, le specifiche e le caratteristiche esteriori del prodotto sono indicative e possono variare senza obbligo di preavviso.

Importato da: CARECA ITALIA SPA - Scandiano (RE) . Italia

# 1. Introduzione

L'adattatore Hamlet USB to LAN consente di dotare qualsiasi PC di una scheda di rete esterna semplicemente connettendo il dispositivo alla porta USB. L'adattatore è compatibile sia con notebook che con PC desktop e supporta il funzionamento a 10/100Mbps con riconoscimento automatico della velocità.

## Caratteristiche

- Compatibile con specifiche USB 2.0 e USB 1.1
- Compatibile con lo standard IEEE 802.3 (10Base-T) e 802.3u (100Base-TX)
- Supporta la modalità full-duplex e half-duplex
- Alimentato tramite la porta USB. Non necessita di alimentazione esterna
- Installazione di tipo Plug & Play

## Contenuto della scatola

- Adattatore Ethernet USB 2.0
- CD Driver
- Guida rapida di installazione

## Requisiti di sistema

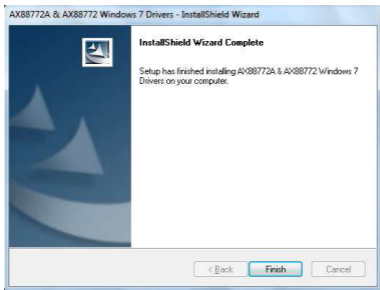
- Una porta USB disponibile
- Windows 7, 8 e 10; Mac OS X 10.5 o superiore; Linux (kernel 2.6.14 o sup.), Android 4.0

## 2. Installazione

ATTENZIONE: NON collegare l'adattatore Ethernet Hamlet al computer prima di aver installato i driver in dotazione.

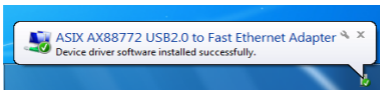
### Installazione in Windows

1. Inserire il CD in dotazione col prodotto nel Lettore CD del vostro computer. Quindi individuare e fare doppio click sul file **setup.exe** presente nella cartella: **x:\Driver\Windows** (dove x indica la lettera del vostro lettore di CD).
2. L'installazione si avvia e procede automaticamente.
3. Al termine dell'installazione cliccare **Fine**.



\*Attenzione: Può essere necessario riavviare il computer al termine dell'installazione.

4. Collegare l'adattatore Ethernet Hamlet tramite il cavo USB ad una porta USB libera del computer. Apparirà a video il seguente messaggio per comunicare che l'apparecchio è stato installato correttamente.



**Nota:** Le schermate visualizzate in questi passaggi dipendono dal vostro sistema operativo; queste schermate mostrano un sistema basato su Windows 7 e potrebbero variare leggermente per altri sistemi operativi.

A questo punto l'installazione è completata. Ora si può connettere l'adattatore ad un dispositivo di rete tramite il cavo Ethernet:

1. Collegare un cavo Ethernet ad una porta Ethernet dell'adattatore Hamlet.
2. Collegare l'altra estremità del cavo Ethernet all'HUB/switch o router della rete.

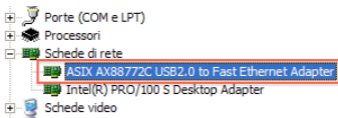
L'indicatore LED si illumina di colore blu quando l'adattatore è correttamente collegato alla rete. Se il LED non si dovesse illuminare, verificare i collegamenti dei cavi tra i dispositivi di rete.

## Verifica della corretta installazione in Windows

Terminata l'installazione, aprire la finestra **Gestione Periferiche** di Windows per verificare se l'adattatore Ethernet Hamlet è installato correttamente.

In Gestione Periferiche, nel gruppo denominato **Adattatori di rete**, deve essere presente una voce col seguente nome:

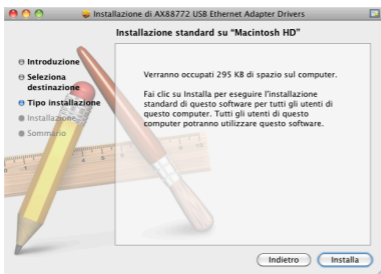
**ASIX AX88772C USB2.0 to Fast Ethernet Adapter.**



Se fosse presente un punto di domanda o un punto esclamativo accanto a questa voce significa che i driver non sono stati installati correttamente. Eliminare l'oggetto, selezionando l'opzione **Elimina driver per questa periferica** (se presente), quindi scollegare l'adattatore dal computer e installare nuovamente i driver.

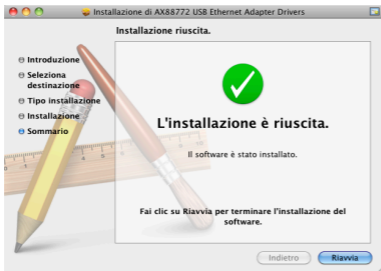
## Installazione in Mac OS X

1. Inserire il CD driver in dotazione nel lettore CD del vostro computer. Fare doppio click sull'icona del CD ed aprire la cartella **Driver\Mac**.
2. Aprire la cartella relativa al driver per la vostra versione del sistema operativo quindi fare doppio click sul file immagine **AX88772.dmg**.
3. Cliccare due volte sull'icona del pacchetto di installazione **AX88772**.
4. Nella finestra di installazione che appare, premere il pulsante **Continua** per avviare la procedura guidata.
5. Alla schermata successiva, premere **Installa** per eseguire l'installazione dei driver.



6. Se necessario inserire la password del vostro sistema per proseguire l'installazione.

7. Premere **Continua installazione** quando appare il messaggio di avviso relativo al riavvio del computer.
8. Al termine dell'installazione premere il pulsante **Riavvia**.



Una volta riavviato il computer, è possibile collegare l'adattatore al computer e quindi alla propria rete tramite un cavo Ethernet:

1. Collegare un cavo Ethernet alla porta Ethernet (RJ45) dell'adattatore Hamlet.
2. Collegare l'altra estremità del cavo Ethernet allo switch o al router della rete.

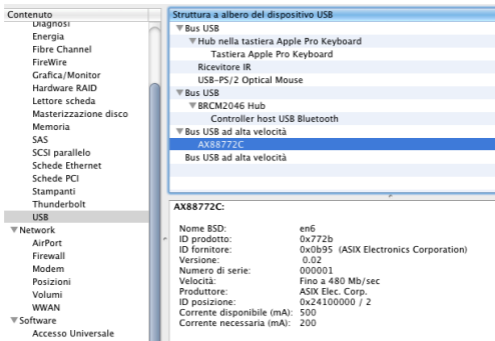
**Nota:** Le schermate visualizzate in questi passaggi dipendono dalla versione del vostro sistema operativo e potrebbero quindi variare leggermente.



## Verifica della corretta installazione in Mac OS

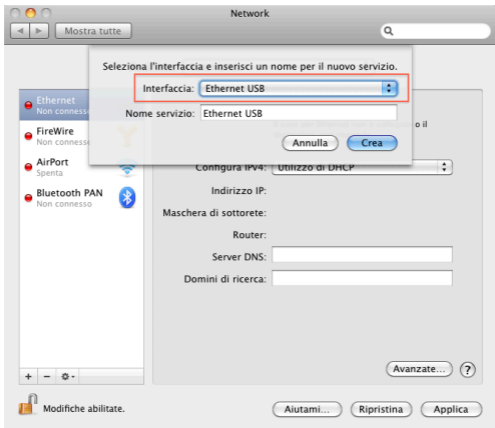
Dopo aver collegato l'adattatore USB to LAN al computer e alla rete, è possibile verificare la corretta installazione nella finestra **System Profiler** del vostro sistema.

1. Selezionare il menu **Apple > Informazioni su questo Mac** e fare clic sul pulsante **Più informazioni**.
2. Nella colonna di sinistra della finestra che appare, selezionare **USB** sotto la voce **Hardware** e verificare che sia presente il driver **AX88772C** come visualizzato in figura.



Se appaiono le informazioni relative al dispositivo allora significa che l'adattatore è riconosciuto correttamente dal sistema.

3. Aprire ora la finestra **Preferenze di Sistema > Network** per verificare che l'adattatore **Ethernet USB** sia presente nell'elenco dei dispositivi di rete.
4. Nel caso non sia presente, premere il pulsante col simbolo + nell'angolo in basso dell'elenco dei dispositivi.
5. Nella finestra che appare, selezionare la voce **Ethernet USB** dal menu a discesa e premere il pulsante **Crea**.

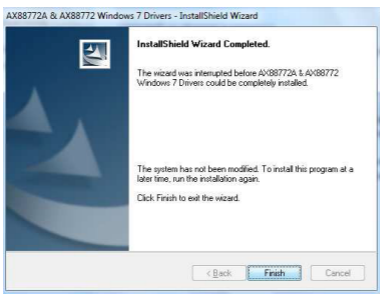


L'adattatore di rete USB to LAN è ora installato. Se il dispositivo è già collegato alla propria rete locale, l'icona a fianco del nome dovrebbe diventare verde e lo stato apparire come "Collegato".

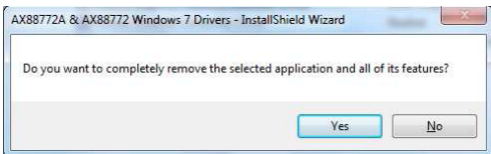
### 3. Disinstallazione del Driver (Windows)

Seguire i passaggi indicati per procedere alla rimozione dei driver:

1. Aprire il **Pannello di Controllo**, selezionare **Programmi e funzionalità** e fare click su **Disinstalla un programma**.
2. Selezionare la voce **AX88772A & AX88772 driver** e fare click su **Disinstalla** o **Rimuovi**.
3. Al termine della procedura di disinstallazione premere **Fine**.



4. Selezionare **Sì** per completare la disinstallazione del driver.



## 4. Specifiche

- Standard di rete:  
IEEE 802.3: 10Base-T  
IEEE 802.3u: 100Base-T
- Velocità di trasferimento dati:  
Ethernet: 10Mbps (Half/Full Duplex)  
Fast Ethernet: 100Mbps (Half/Full Duplex)
- Bus dati: USB 2.0 (compatibile con USB 1.1)
- Interfaccia di rete: Jack RJ45 Femmina
- Indicatore LED per alimentazione e connessione dati
- Risparmio energetico: suspend mode, hibernation mode
- Dimensioni (senza cavo): 60 x 22 x 16 mm (L x P x A)
- Lunghezza cavo: 170 mm
- Peso: 20 g
- Temperatura operativa: da 0 a 70 °C

\* Le specifiche possono subire variazioni senza preavviso.