

# Guida rapida di installazione per Hard Disk ATA

## Contenitore per Hard Disc USB 2.0/1394 Firewire A (HEXD3UB/HEXD3U2)

Per maggiori informazioni riferirsi al manuale incluso nel CD  
Contenitore in Alluminio per Hard Disc da 3,5" ATA

Note: il diagramma sottostante utilizza il HEXD3UB/HEXD3U2 come esempio



Pannello frontale

Pannello posteriore



1. Svitare il pannello posteriore e rimuoverlo



2. Con il pollice fare slittare la base fino a separarla



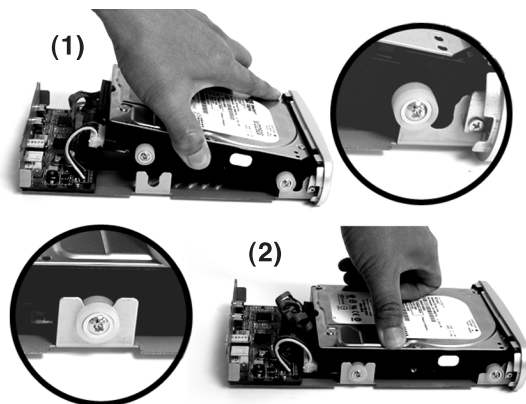
3. Posizionare il contenitore a fianco



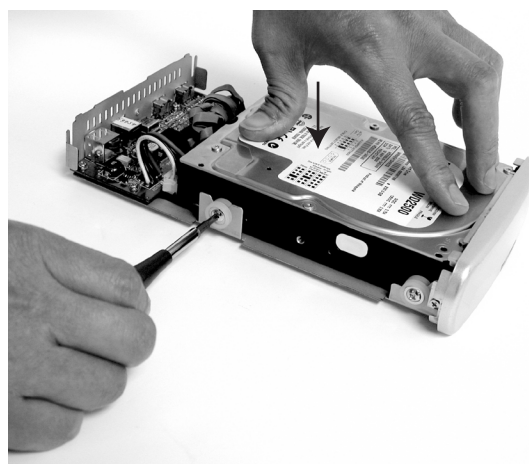
4. Posizionare le 4 rondelle bianche anti shock da entrambe le parti Dell'Hard Disc senza stringere le viti



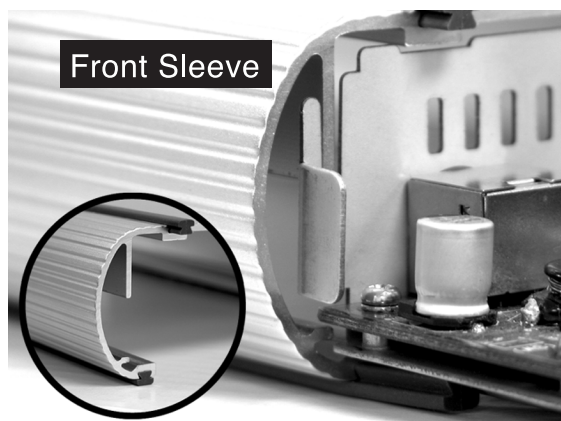
5. Assicurare all'Hard Disc il connettore a 40 pin **A** ed il cavo di alimentazione **B**



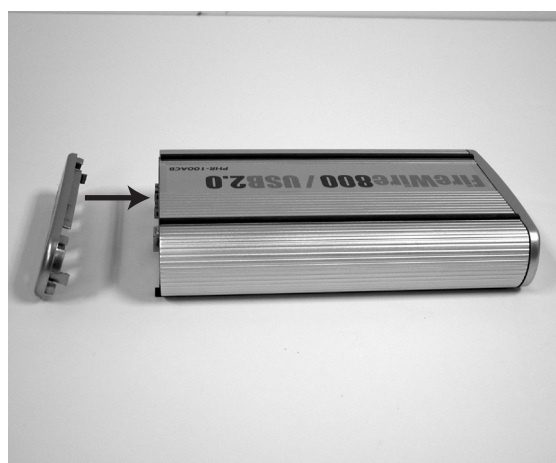
6. (1) Posizionare l'Hard Disc sulla base e, con una pressione, assicurarsi che tutte le 4 rondelle anti Shock siano posizionate nel loro alloggiamento



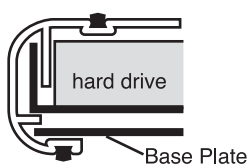
7. Premendo l'Hard Disc in basso stringere le 4 viti assicurando l'HDD alla base



8. Allineare l'Hard Disc all'ingresso del contenitore in Alluminio e spingerlo all'interno



9. Riposizionare il pannello posteriore nel suo alloggiamento



10. Avvitare il pannello con la sua vite



11. Collegare l'alimentatore e si è pronti per l'uso, utilizzando il cavo USB o Firewire