



## UP-LINK CABLE

CAVO USB 2.0 PER TRASFERIMENTO DATI MAC e PC



### Manuale Utente

XU2LINKFL

[www.hamletcom.com](http://www.hamletcom.com)

Gentile Cliente,

grazie per aver scelto un prodotto Hamlet. E' buona norma attenersi scrupolosamente alle istruzioni per l'uso e la manutenzione del dispositivo riportate nel presente manuale. Si raccomanda di smaltire il dispositivo nel rispetto delle norme ambientali, utilizzando gli appositi centri per la raccolta del materiale elettronico ovvero riportando l'apparato al venditore che provvederà al ritiro gratuito.



Il dispositivo è realizzato con materiali e componenti conformi alle direttive ROHS 2002/95/CE, alle direttive RAEE 2003/96/CE, alla legge 2005/151 ed alle seguenti Direttive CE:

EN 55022: 2006+A1: 2007

AS/NZS CISPR22: 2006

EN 61000-3-2: 2006

EN 61000-3-3: 1995+A1: 2001+A2: 2005

EN 55024: 1998+A1: 2001+A2: 2003

IEC 61000-4-2: 2008

IEC 61000-4-3: 2008

IEC 61000-4-4: 2004 + Corr. 1: 2006 + Corr. 2: 2007

IEC 61000-4-5: 2005

IEC 61000-4-6: 2008

IEC 61000-4-8: 2001

IEC 61000-4-11: 2004



La dichiarazione di conformità CE completa relativa al prodotto può essere richiesta contattando Hamlet all'indirizzo e-mail [info@hamletcom.com](mailto:info@hamletcom.com).

Le informazioni relative all'importatore per il suo paese sono disponibili nella sezione "chi siamo" del sito Hamlet all'indirizzo [www.hamletcom.com](http://www.hamletcom.com).

### **Marchi e variazioni**

Tutti i marchi e nomi di prodotti citati nel presente manuale sono utilizzati a solo scopo descrittivo e appartengono ai rispettivi proprietari. I contenuti di questo documento hanno scopo puramente informativo e soggetti a modifiche senza preavviso. Le specifiche e le caratteristiche esteriori del prodotto sono indicative e possono variare senza obbligo di preavviso.

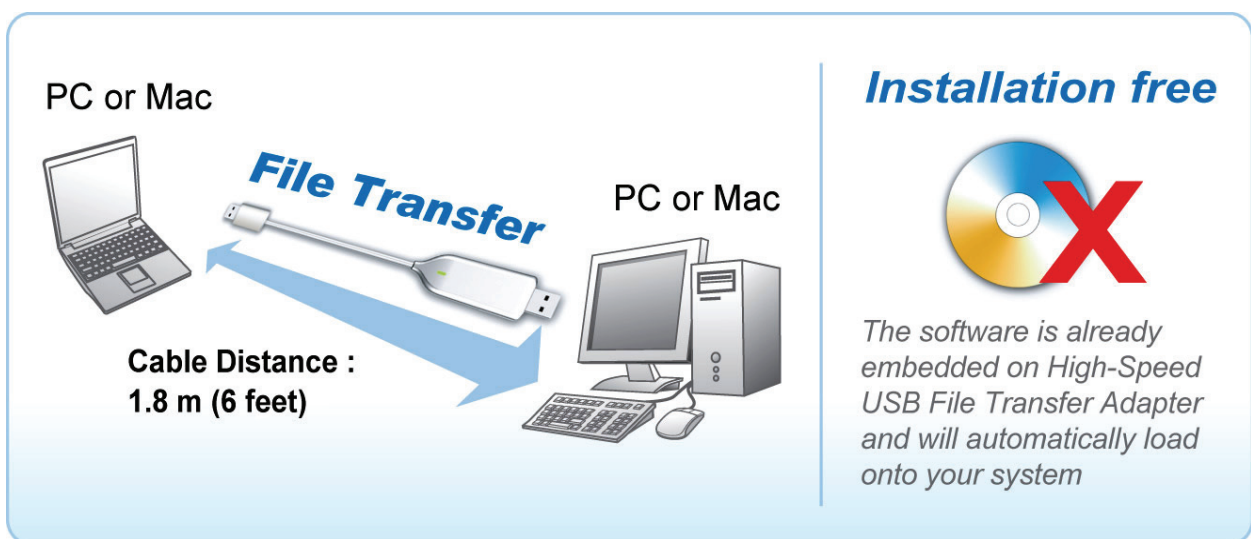
# Sommario

<b>1. Introduzione</b> .....	<b>4</b>
Caratteristiche .....	4
Contenuto della Scatola.....	5
Requisiti del Sistema .....	5
<b>2. Installazione</b> .....	<b>5</b>
PC-a-PC .....	5
PC-a-MAC e MAC-a-PC .....	7
<b>3. Specifiche</b> .....	<b>9</b>
<b>4. Conformità</b> .....	<b>10</b>
Condizioni FCC .....	10
CE.....	10
Informazioni RAEE .....	10

# 1. Introduzione

Il cavo USB Exagerate UP-LINK è la soluzione ideale per la condivisione dei dati per utenti MAC e PC. Il software Go! Suite è già integrato nell'adattatore e verrà caricato automaticamente nel vostro sistema. Consente di trasferire email, musica, foto, video e documenti tra due computer ad una velocità fino a 480 Mbps. Il cavo è compatibile con Windows 2000, XP, Vista, 7 e Mac OS.

Il cavo USB Exagerate UP-LINK è ideale per coloro che desiderano trasferire in modo semplice e veloce file importanti su un nuovo computer e inoltre permette di trasferire rapidamente musica o file video sul computer di un amico. Il cavo USB è compatibile e fornisce un trasferimento diretto da computer a computer per risparmiare tempo.




PC or Mac

**File Transfer**

PC or Mac

**Cable Distance :**  
**1.8 m (6 feet)**

**Installation free**



*The software is already embedded on High-Speed USB File Transfer Adapter and will automatically load onto your system*

## Caratteristiche

- Funzione Plug-n-Play.
- Trasferimento dei dati bidirezionale tra due computer, anche tra sistemi operativi diversi:
  - Notebook e desktop.
  - Compatibile con sistemi operativi Windows e Mac OS v10.4 o successivi.
- Trasferimento dati fino 16MB/secondo.
- Semplice da collegare e da utilizzare.
- Nessuna limitazione su peso e tipo dei file da trasferire.
- Caricamento automatico del software Go! Suite.

## Contenuto della Scatola

- Cavo USB Up-Link
- Manuale utente

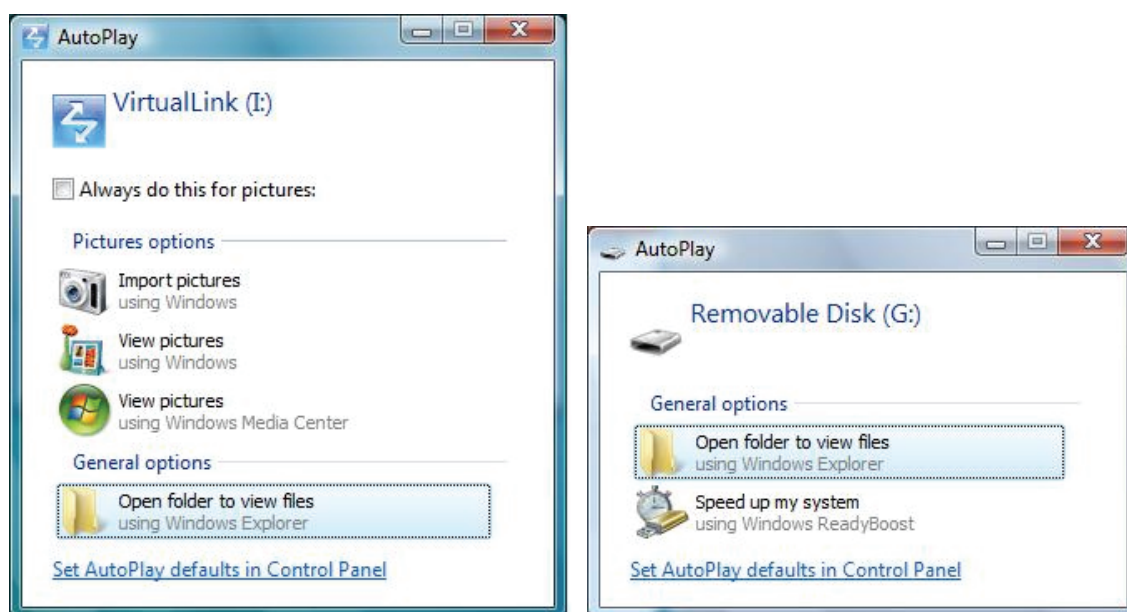
## Requisiti del Sistema

Windows 2000 / XP / Vista / 7 e Mac OS X v10.4 o successivi.

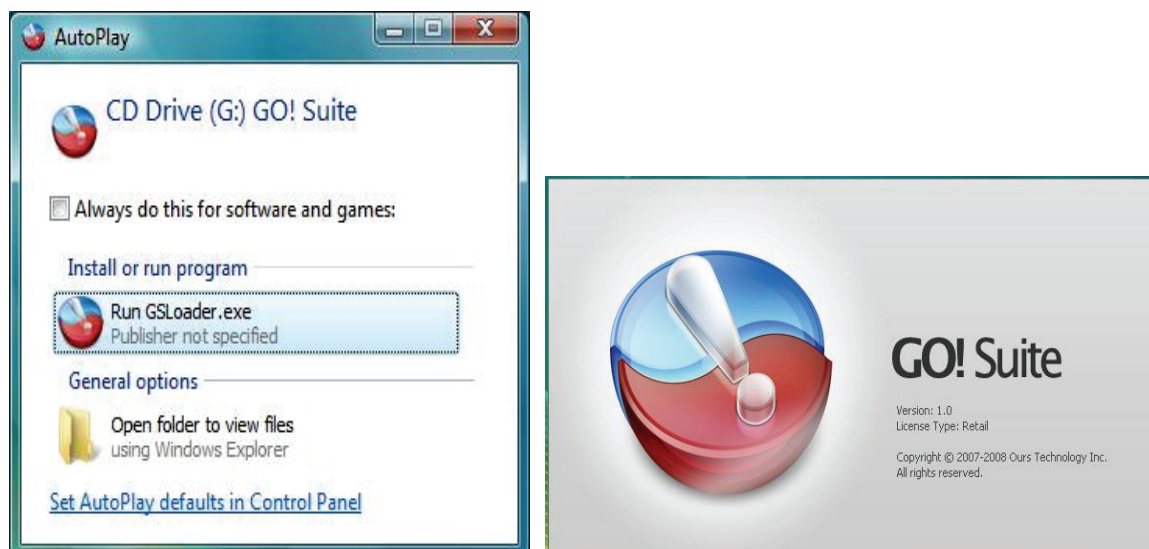
# 2. Installazione

## PC-a-PC

1. Collegate **UP-LINK Cable** al vostro computer. Se state usando un sistema operativo Windows Vista o Windows 7 verranno mostrate le seguenti schermate.



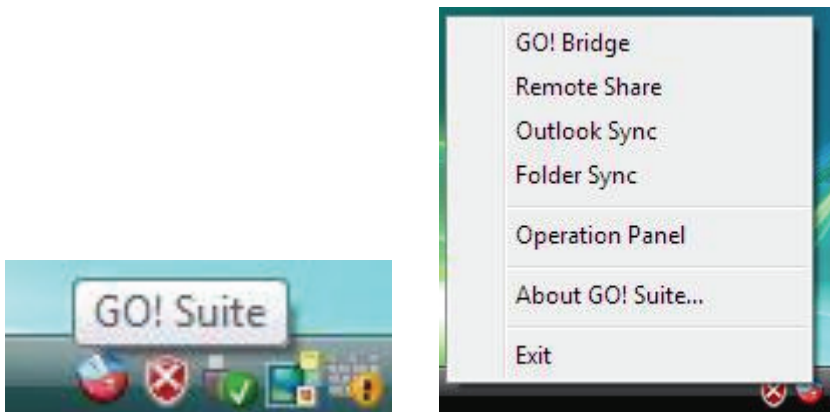
2. Potete selezionare **Apri cartella per visualizzare i file** e aprire direttamente il disco di origine, oppure usare il software **GO! Suite** e lanciare il programma di installazione.



3. Una volta visualizzata la schermata iniziale di **GO! Suite**, cliccate su **Go! Bridge / Remote Share / Folder Sync / Outlook Sync** per scegliere la funzione desiderata.



4. L'installazione è stata completata, verrà mostrato un messaggio nell'area delle notifiche e sarà possibile iniziare ad usare il cavo.



*\*I messaggi possono variare in base al sistema operativo in uso. Queste schermate fanno riferimento al sistema operativo Windows Vista®*

## PC-a-MAC e MAC-a-PC

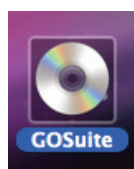
### Windows XP

1. Collegando il cavo al PC, verrà visualizzata questa finestra, quindi cliccate su **Go! Bridge**.

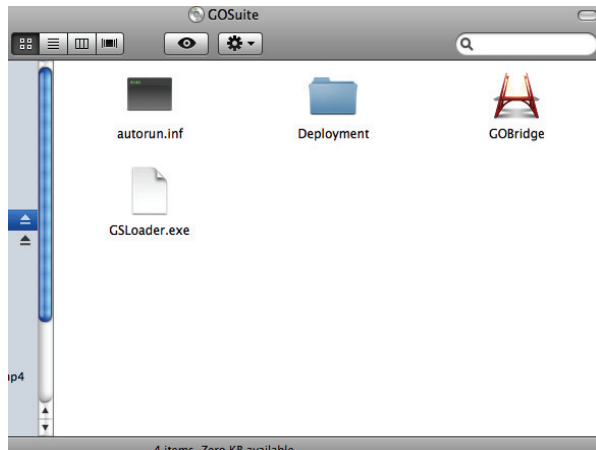
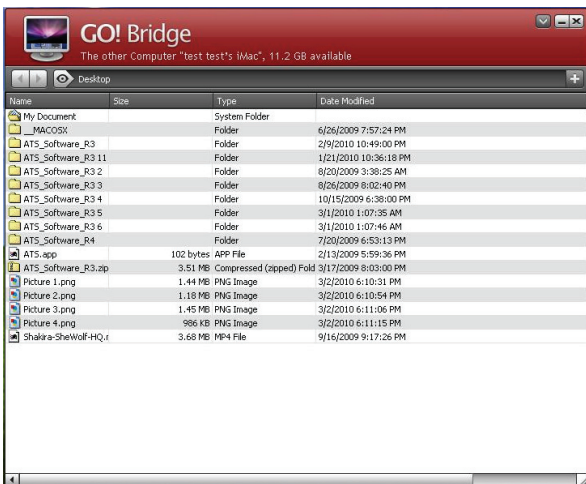


### MAC

1. Collegate il cavo al MAC, comparirà la seguente icona sulla scrivania, quindi cliccate sull'icona.

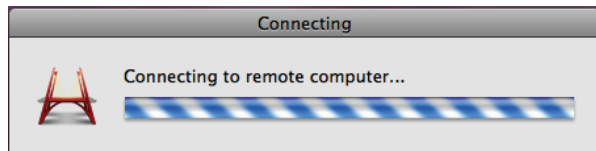


2. Verrà visualizzata la seguente finestra di **GO! Bridge**.  
 2. Cliccate su **GO! Bridge**.



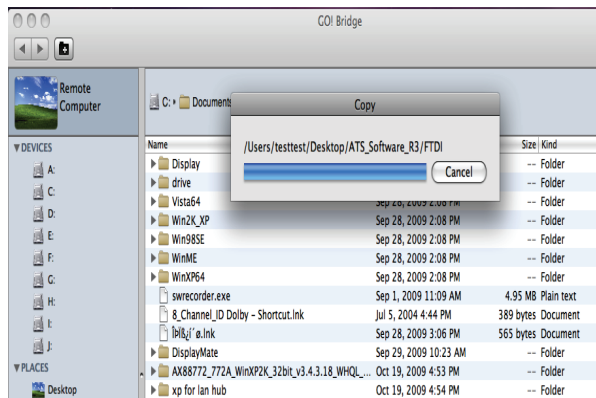
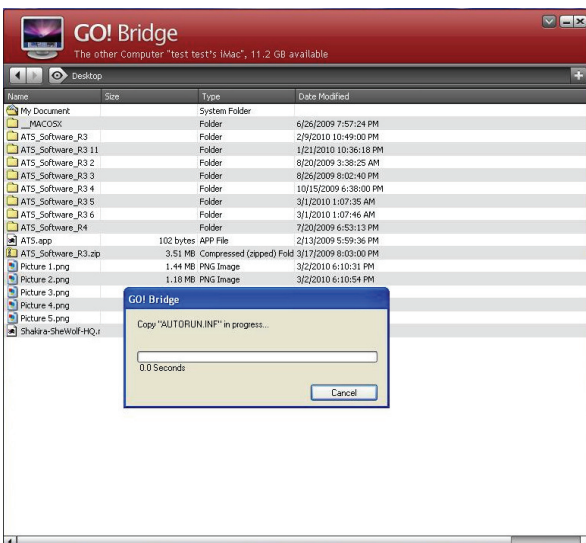
3. Attendete mentre viene effettuata la connessione.

3. Attendete mentre viene effettuata la connessione.



4. Potete iniziare a trasferire tutti i documenti che volete.

4. Potete iniziare a trasferire tutti i documenti che volete.





### 3. Specifiche

<b>Interfaccia</b>	USB 2.0
<b>Sistemi Operativi Supportati</b>	Windows 2000, XP, Vista, 7 Mac OS X v10.4 o successivi
<b>Interfaccia Standard e Requisiti IO</b>	Supporta gli standard: USB 1.1 / 2.0 Interfaccia: USB Tipo A Femmina
<b>Alimentazione</b>	Alimentato tramite porta USB
<b>Lunghezza del cavo</b>	Approssimativamente 1.8m
<b>Linguaggi supportati</b>	Inglese, Francese, Tedesco, Italiano, Giapponese, Coreano, Spagnolo, Cinese semplificato, Cinese tradizionale
<b>Requisiti di sicurezza</b>	CE, FCC

\*Le specifiche possono essere soggette a modifiche senza obbligo di preavviso

## 4. Conformità

### Condizioni FCC

Il presente dispositivo è stato collaudato ed è risultato conforme ai limiti stabiliti per i dispositivi digitali di Classe B, ai sensi della Parte 15 delle Normative FCC. Il suo utilizzo è soggetto alle seguenti condizioni:

- (1) Il dispositivo non deve causare interferenze dannose.
- (2) Il dispositivo può subire interferenze, comprese interferenze che possono provocare problemi di funzionamento.

### CE

Questa apparecchiatura è realizzata in conformità alle seguenti normative:  
EN 55 022: Direttiva EMC 2004/08/EC (EN55022/EN55024).

### Informazioni RAEE

Per gli utenti membri dell'Unione Europea  
Secondo la direttiva RAEE (Rifiuti di Apparecchiature Elettriche ed Elettroniche), non gettare il prodotto nei rifiuti domestici o commerciali. I rifiuti di apparecchiature elettriche ed elettroniche devono essere opportunamente raccolti e riciclati come richiesto dalle prassi consolidate per il vostro paese. Per informazioni sul riciclaggio di questo prodotto, si prega di contattare le autorità locali, il servizio di smaltimento rifiuti oppure il negozio dove avete acquistato il prodotto.

