



PARALLEL PRINT SERVER

NETWORK DATA TRANSFER RATE 10/100MBPS



Guida di Installazione Rapida

HPS01PP2

www.hamletcom.com

Gentile Cliente,

La ringraziamo per la fiducia riposta nei nostri prodotti. La preghiamo di seguire le norme d'uso e manutenzione: al termine del funzionamento di questo prodotto, La preghiamo di non smaltirlo tra i rifiuti urbani misti ma di effettuare per detti rifiuti una raccolta separata negli appositi raccoglitori di materiale elettrico/elettronico o di riportare il prodotto dal rivenditore che lo ritirerà gratuitamente



Informiamo che il prodotto è stato realizzato con materiali e componenti in conformità a quanto previsto dalle Direttive RoHS 2002/95/CE, 2002/96/CE, 2003/108/CE; dalla Direttiva RAEE 2003/96/CE, D. Lgs. 151/2005 e dalla Direttiva EMC 2004/108/EC per i seguenti standard:

EN 55022: 1998 + A1: 2001 + A2: 2003

EN 61000-3-2: 2000

EN 61000-3-3: 1995 + A1: 2001

EN 55024: 1998 + A1: 2001 + A2: 2003

EN 61000-4-2: 1995 + A1: 1998 + A2: 2001

EN 61000-4-3: 2002 + A1: 2002

EN 61000-4-4: 1995 + A2: 2001

EN 61000-4-5: 1995 + A1: 2001

EN 61000-4-6: 1996 + A1: 2001

EN 61000-4-8: 1993 + A1: 2001

EN 61000-4-11: 1994 + A1: 2001.



La dichiarazione di conformità CE completa relativa al prodotto può essere richiesta contattando Hamlet all'indirizzo e-mail info@hamletcom.com.

Le informazioni relative all'importatore per il suo paese sono disponibili nella sezione "chi siamo" del sito Hamlet all'indirizzo www.hamletcom.com.

Marchi e variazioni

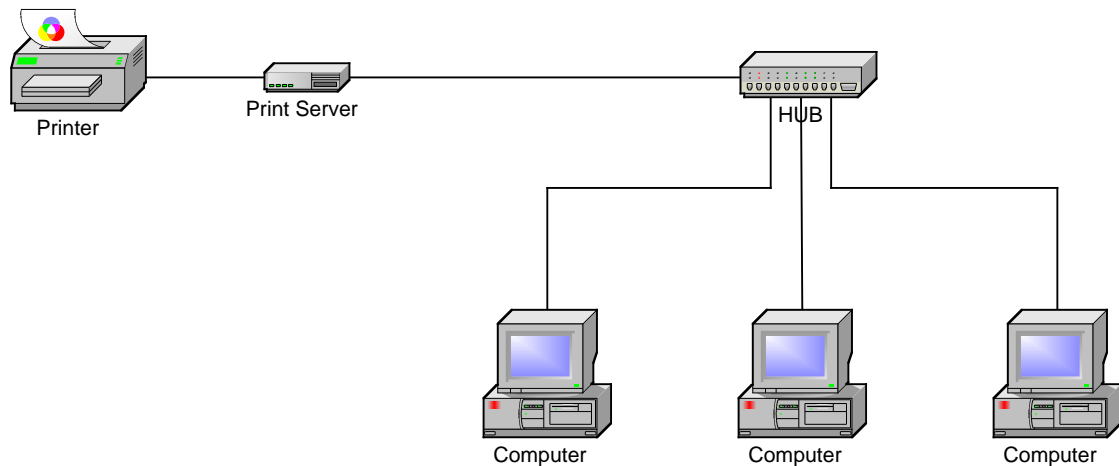
Tutti i marchi e nomi di società menzionati in questo manuale sono usati a solo scopo descrittivo ed appartengono ai rispettivi proprietari.

Il materiale contenuto nel presente manuale ha scopo puramente informativo e può essere modificato senza preavviso. Le specifiche e le caratteristiche esteriori del prodotto sono indicative e possono variare senza obbligo di preavviso.

Prima di iniziare, dovrete preparare i seguenti elementi

- Un PC con sistema operativo Windows e CD per il setup del print server
- Una stampante
- Un cavo per la stampante
- Un HUB

Esempio di rete cablata con Print Server



Installazione Hardware

1. Spegnete la stampante.
2. Connettete il print server alla vostra stampante tramite il cavo della stampante.
3. Accendete la stampante.
4. Inserite l'alimentatore AC nel connettore di alimentazione del print server.
5. Attendete 10 secondi finché il print server non avrà completato la procedura di avvio.

Installazione del Software

1. Per abilitare la comunicazione di rete con il print server, il vostro computer deve avere un indirizzo IP corretto, ad esempio 192.168.0.100.
2. Inserite il CD di installazione nell'unità CD, apparirà la seguente schermata.

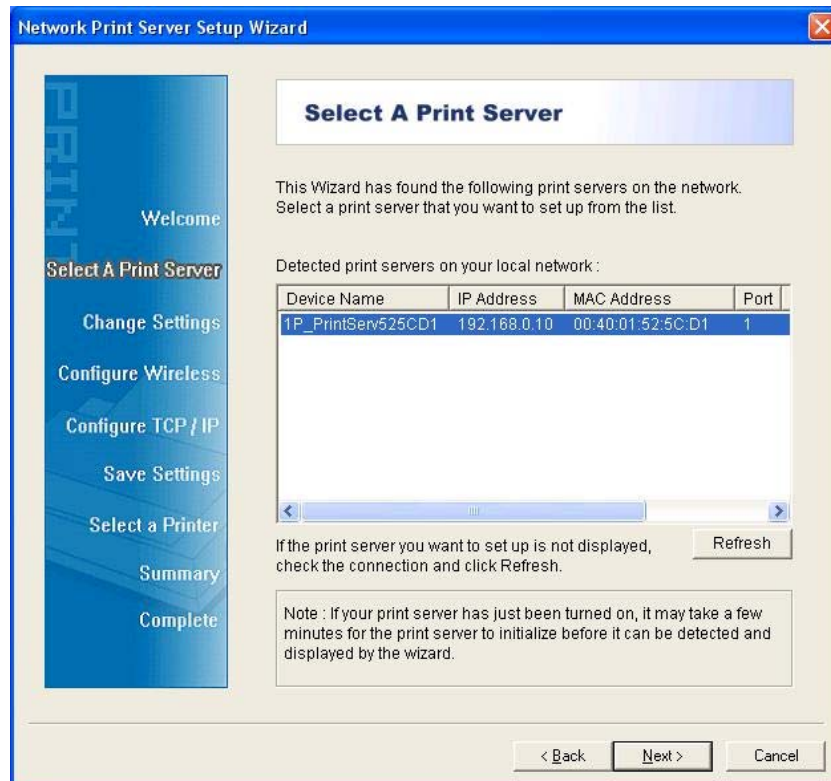


Nota: In Windows Vista, per avviare la procedura di installazione guidata, selezionare **Esegui come amministratore** cliccando con il tasto destro sull'icona del desktop.

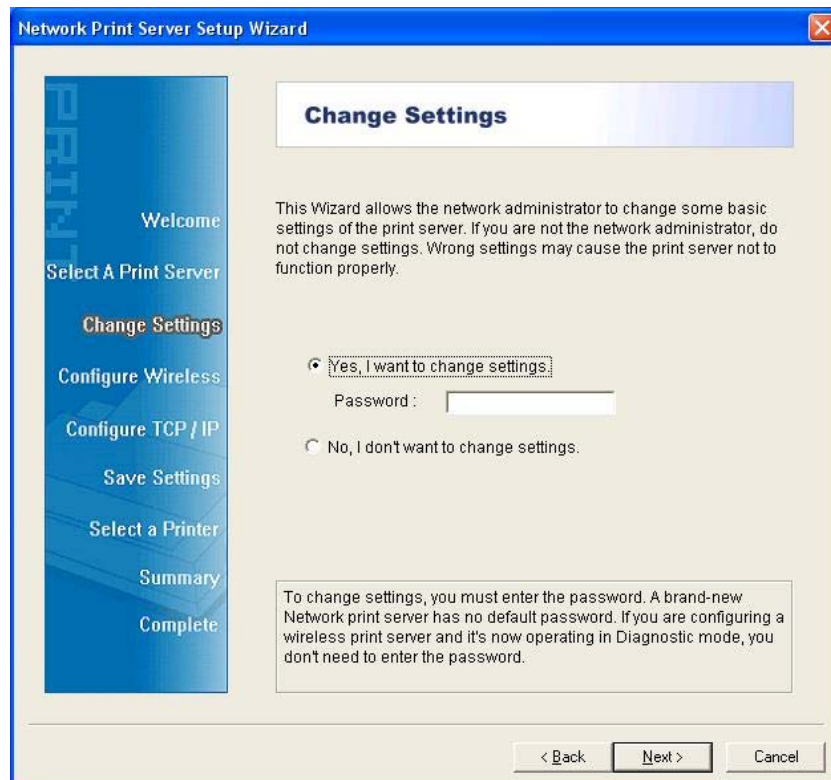
3. Selezionate **Setup Wizard** per installare il print server e configurare la stampante.



4. Cliccando su **Avanti**, la procedura rileverà automaticamente il print server.
5. Dalla finestra **Select A Print Server**, selezionate il print server che volete configurare e cliccate su **Avanti**.



6. Dalla finestra **Change Settings**, selezionate **No** o **Yes**:



Cliccate **No** se volete che il print server usi l'indirizzo IP predefinito, quindi premete **Avanti**.

- Indirizzo IP: 192.168.0.10
- Subnet Mask: 255.255.255.0

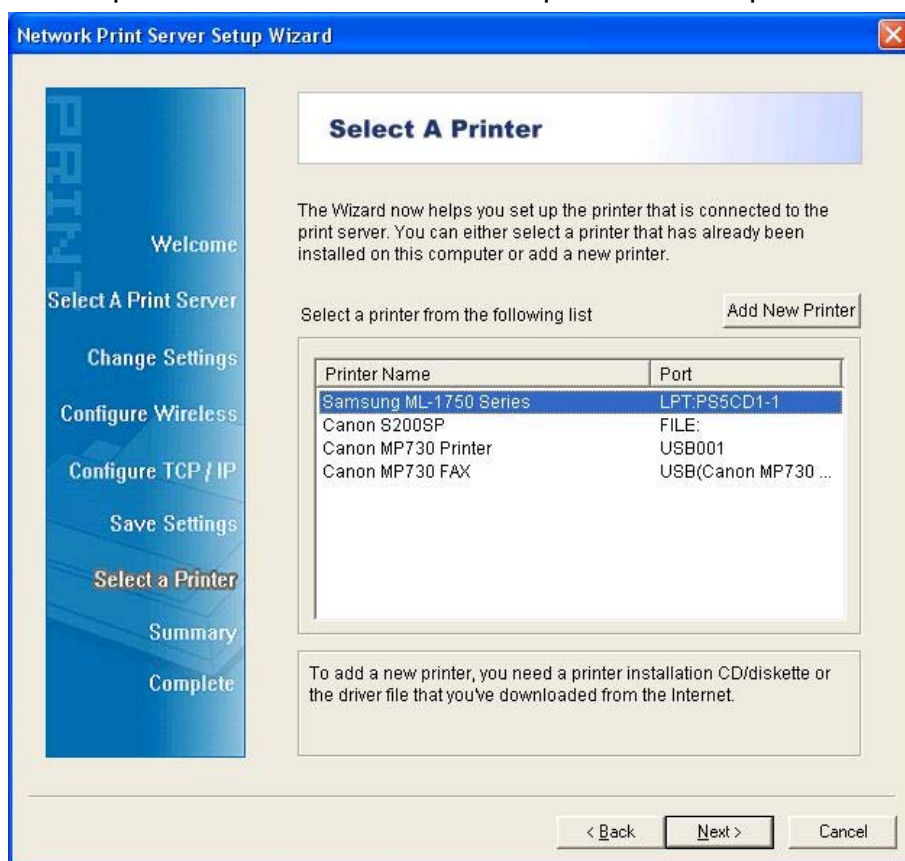
Cliccate su **Yes** se volete cambiare l'indirizzo IP address del print server, quindi cliccate su **Avanti**.

Nota:

1. L'indirizzo IP del print server deve essere nella stessa sottorete dell'adattatore di rete.
2. Dopo aver salvato il nuovo indirizzo IP, il print server si auto riavvierà per renderlo effettivo. L'operazione può richiedere alcuni secondi.

7. Dalla finestra **Select A Printer**, selezionate una stampante già configurata dalla lista, cliccate su **Avanti** e quindi su **Fine** per completare l'installazione.

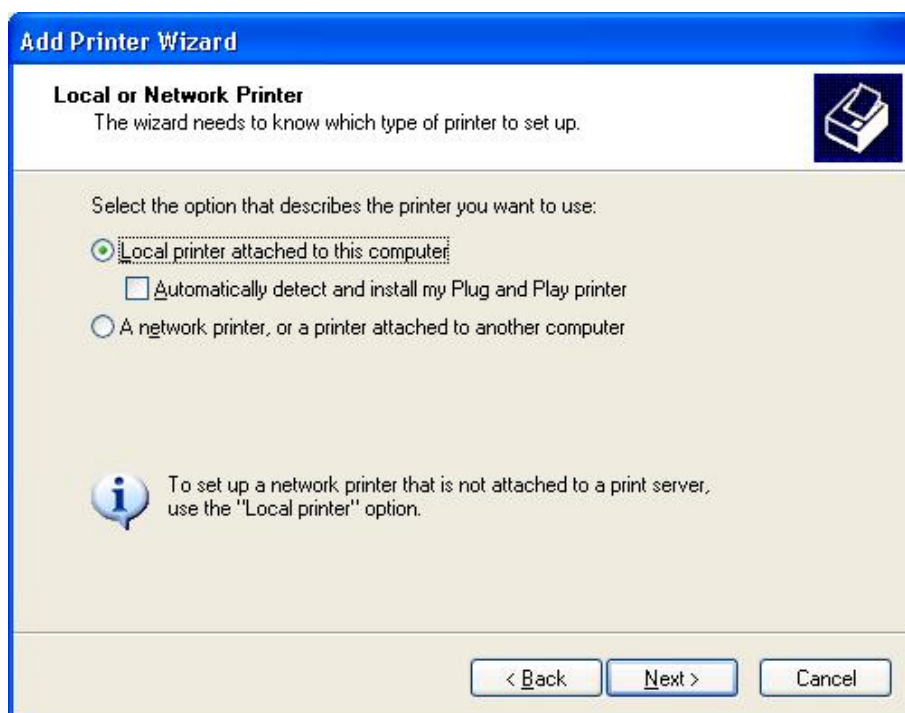
Oppure selezionate **Add New Printer** se il print server è collegato ad una stampante che non è stata precedentemente installata e quindi non compare nella lista.



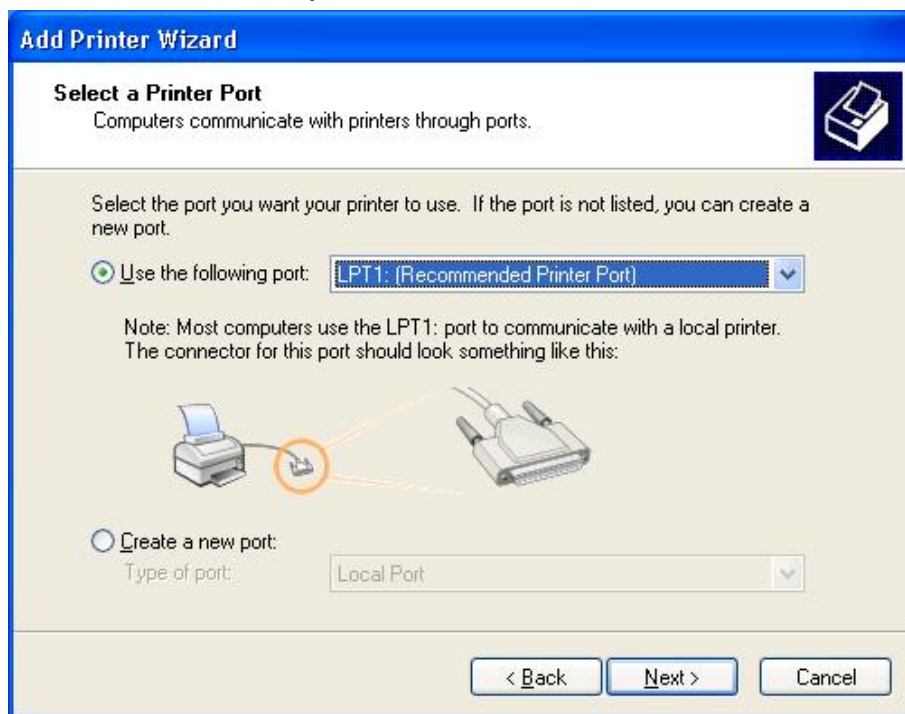
8. Cliccate su **Add New Printer** per lanciare il **Windows Add Printer Wizard**.



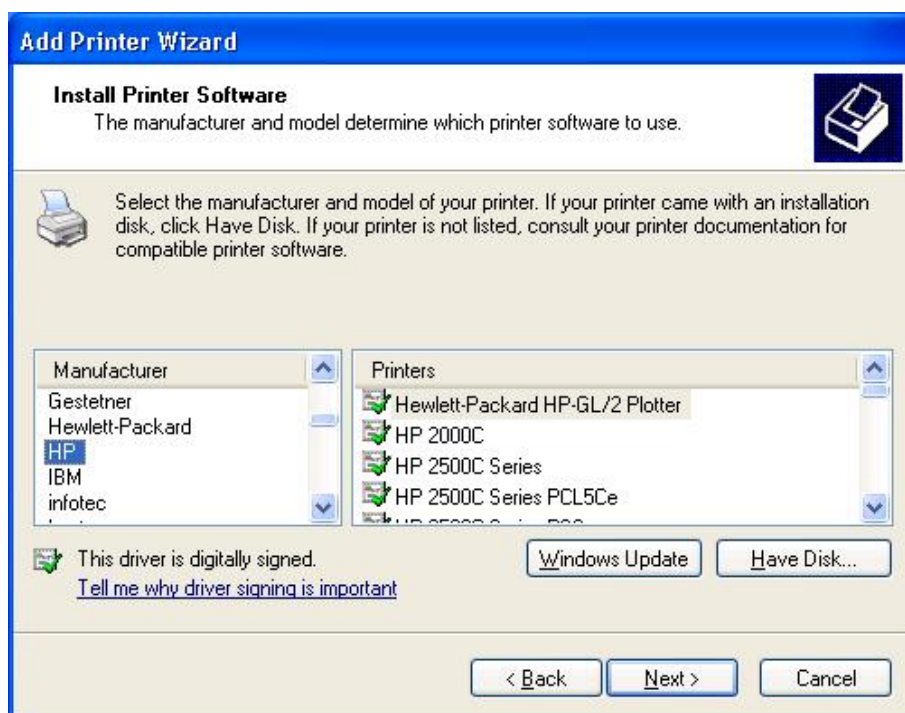
9. Cliccate su **Avanti** e selezionate **Local Printer**, assicurandovi che l'opzione **Automatically detect and install my Plug and Play printer** non sia selezionata. Quindi cliccate su **Avanti**.



10. Assicuratevi che **Use the following port** sia selezionato, quindi scegliete **LPT1: (Recommended Printer Port)** dal menu a tendina. Quindi cliccate **Avanti**.

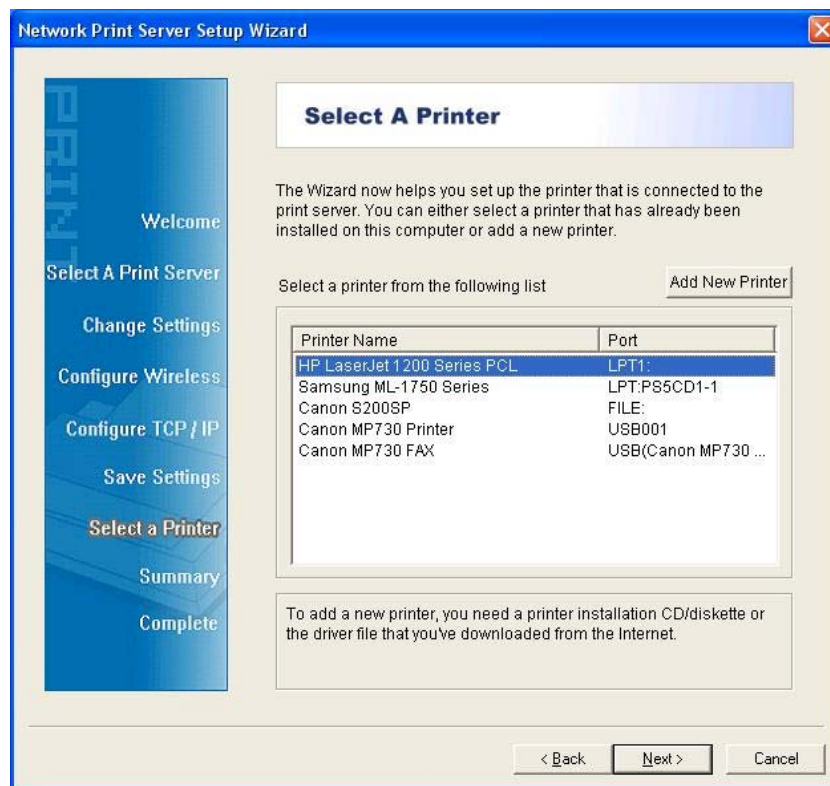


11. Selezionate **Manufacturer** e **Printer** dagli elenchi di driver della stampante. Quindi cliccate su **Avanti**.

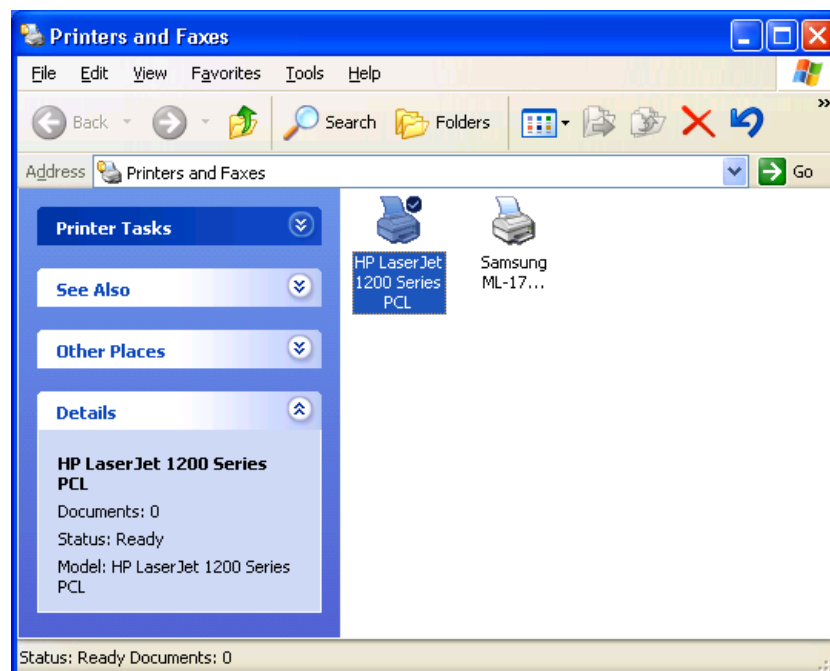


12. Se i driver della stampante sono già installati, vi verrà chiesto se tenerli o sostituirli. Cliccate su **Avanti**. Fornite un nome per la stampante e scegliete se impostarla come stampante predefinita. Quindi cliccate su **Avanti**.

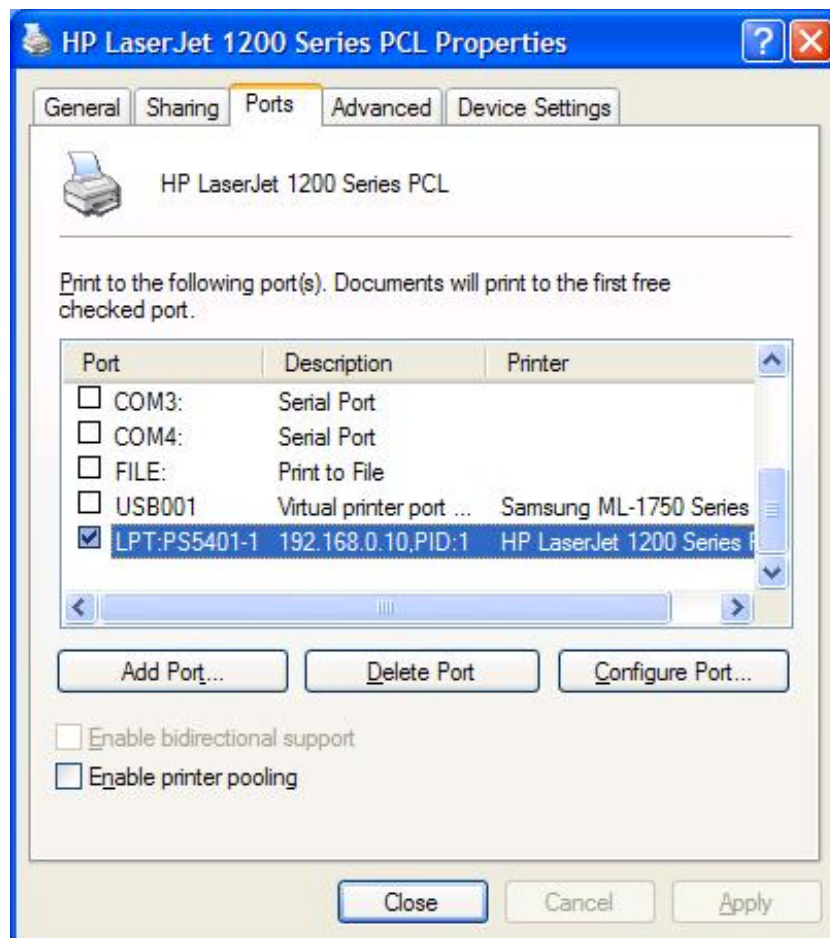
13. Scegliete se condividere la stampante con gli altri utenti della rete, stampare una pagina di prova ecc. Selezionate l'opzione e cliccate su **Avanti**, quindi su **Fine**.
14. Terminate l'installazione selezionando la stampante installata dall'elenco **Select a Printer** e cliccate su **Avanti** > **Fine**.



15. Dal vostro desktop cliccate su **Start** > **Stampanti e Fax** e selezionate la stampante installata.



16. Cliccate con il tasto destro e selezionate **Proprietà > Porte** e verificate che compaia la porta del print server.



17. Andate su **Generale**, cliccate su **Stampa pagina di prova** per verificare l'installazione.
18. L'operazione è completata.

Nota: Se volete installare più print server, ripetete l'operazione riavviando l'installazione guidata dal menu **Start > Tutti i programmi > Network Print Server > PSWizard**.