

Hamlet

Wireless USB 600AC HNW600ACU



Guida di Installazione Rapida

Gentile Cliente,

La ringraziamo per la fiducia riposta nei nostri prodotti. La preghiamo di seguire le norme d'uso e manutenzione che seguono. Al termine del funzionamento di questo prodotto La preghiamo di non smaltirlo tra i rifiuti urbani misti, ma di effettuare per detti rifiuti una raccolta separata negli appositi raccoglitori di materiale elettrico/elettronico o di riportare il prodotto dal rivenditore che lo ritirerà gratuitamente.

Dichiarazione di responsabilità

L'importatore per l'Europa dichiara che il prodotto è conforme alle normative CE.

L'importatore per l'Italia è: Careca Italia S.p.A.
Partita IVA numero 02078660350 www.careca.com

La dichiarazione di conformità CE completa relativa al prodotto può essere richiesta contattando Hamlet all'indirizzo e-mail info@hamletcom.com.
Le informazioni relative all'importatore per il suo paese sono disponibili nella sezione "chi siamo" del sito Hamlet all'indirizzo www.hamletcom.com.

Informiamo che il prodotto è stato realizzato con materiali e componenti in conformità a quanto previsto dalle direttive RoHS: 2011/65/EU, RAEE: 2002/96/CE, 2003/108/CE D.Lgs. 151/2005 e dalle direttive EMC 2004/108/EC, R&TTE 1999/5/EC, LVD 2006/95/EC per i seguenti standard:
EN 60950-1: 2006 + A11: 2009 + A1: 2010 + A12: 2011, EN 62311: 2008, EN 300 328 V1.7.1, EN 301 489-1 V1.9.2, EN 301 489-17 V2.2.1.

CE Mark Warning

Questo dispositivo appartiene alla classe B. In un ambiente domestico il dispositivo può causare interferenze radio, in questo caso è opportuno prendere le adeguate contromisure.



Marchi e variazioni

Tutti i marchi e i nomi di società citati in questa guida sono utilizzati al solo scopo descrittivo e appartengono ai rispettivi proprietari.
La presente guida ha scopo puramente informativo. I contenuti, le specifiche e le caratteristiche esteriori del prodotto sono indicative e possono variare senza obbligo di preavviso.

Introduzione

L'adattatore USB Wi-Fi 600AC di Hamlet aggiorna il notebook o il desktop allo standard 802.11ac, la tecnologia wireless di ultima generazione che offre alta velocità e stabilità. Il supporto Dual Band permette connessioni wireless fino a 450 Mbps sulla banda a 5 GHz, ideale per lo streaming video HD e il gaming online, e velocità fino a 150 Mbps sulla frequenza a 2,4 GHz per la normale navigazione web, purché anche il router supporti tali velocità.
La sicurezza della rete wireless è assicurata dalla cifratura WEP a 64/128 bit e dal protocollo di sicurezza WPA/WPA2. Inoltre, la presenza della funzione WPS fornisce un modo semplice e veloce per creare connessioni wireless sicure.

Contenuto della scatola

La scatola dell'Adattatore USB Wireless contiene

- Adattatore USB Wireless
- Guida di installazione rapida
- CD con driver e software

I driver aggiornati sono disponibili sul sito www.hamletcom.com

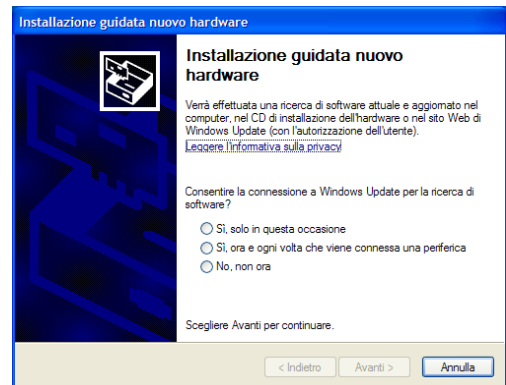
Installazione dell'Adattatore USB Wireless

Le istruzioni illustrate di seguito vi guideranno nel processo di installazione dell'Adattatore USB Wireless per sistemi operativi Windows.

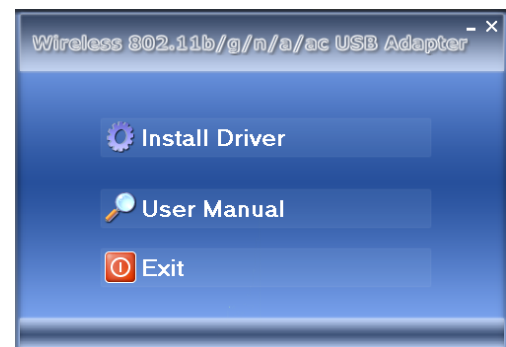
Per maggiori informazioni sull'installazione su differenti sistemi operativi, si prega di fare riferimento al Manuale Utente completo in lingua inglese presente nel CD incluso nella confezione.

Windows XP/Vista/7/8

1. Inserire l'adattatore HNW600ACU in una porta USB libera del computer.
2. Una volta connesso l'adattatore USB al computer, apparirà sullo schermo la finestra di installazione guidata nuovo hardware. Cliccare su "Annulla".



3. Inserire il CD dei driver nella vostra unità CD-ROM. Il CD si avvia automaticamente e appare la seguente finestra. Cliccare su "Install Driver" per procedere all'installazione.



Nota per gli utenti Vista/7/8

Per ragioni di sicurezza Windows Vista/7/8 richiedono che il programma di installazione abbia privilegi da amministratore, per questo è stata introdotta la funzione "Controllo Account Utente". Se UAC è abilitato, Windows mostra la finestra "Controllo Account Utente" ed è necessaria la conferma per poter procedere con l'installazione, facendo click su "Sì/Consentì".

4. Nella schermata che appare premere "Avanti" per proseguire.





5. Cliccare su "Fine" per riavviare il computer e completare l'installazione.

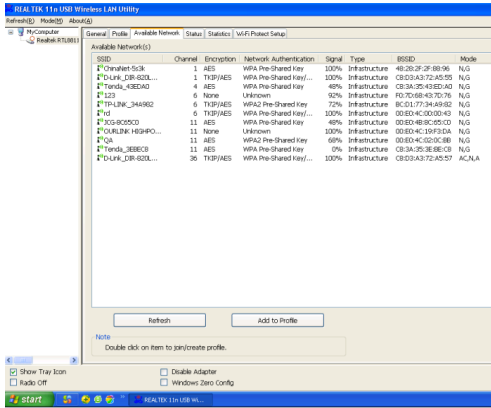


Connessione alla rete Wireless

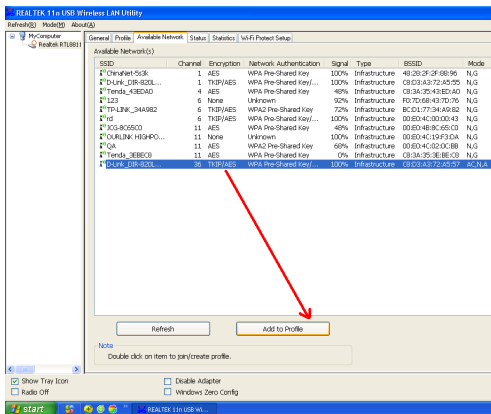
Una volta installati i driver, l'icona dell'utility wireless del dispositivo apparirà sul desktop e nella barra di Windows.



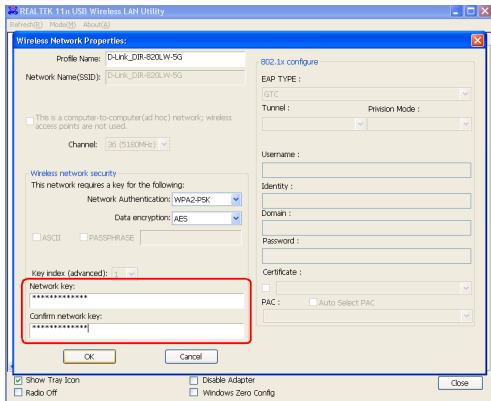
1. Fare doppio clic sull'icona  sul desktop o cliccare sull'icona  nella barra di Windows per avviare l'utility software.
2. Cliccare sulla scheda "Reti disponibili" per cercare gli access point disponibili.



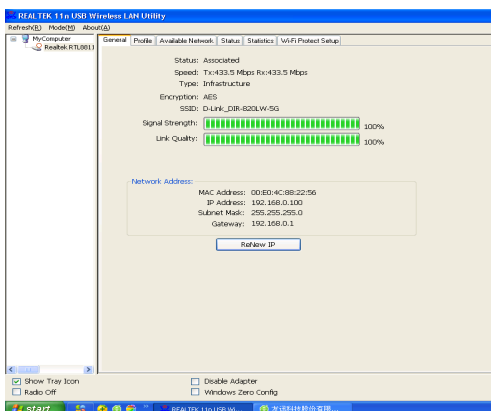
3. Selezionare la rete wireless a cui si vuole connettersi e premere il pulsante "Aggiungi a profilo" per creare un profilo di connessione.



4. Se richiesto, inserire la Chiave di sicurezza (password) della rete wireless quindi premere "OK" per connettersi.



5. Se la connessione avviene correttamente, la schermata di stato dell'utility apparirà come nell'immagine seguente e visualizzerà le informazioni relative alla connessione wireless attiva.



Caratteristiche tecniche

- Standard Wireless
IEEE 802.11ac/a
IEEE 802.11b/g/n
- Bande di Frequenza
5 GHz
2.4 GHz
- Velocità trasmissione dati wireless
5GHz fino a 450Mbps
2.4GHz fino a 150Mbps
- Raggio d'azione wireless: 15 metri
- Potenza di trasmissione (EIRP): 100mW
- Chipset RTL8811
- Interfaccia USB 2.0 (480Mbps)
- Protocolli di sicurezza wireless
WEP 64/128 bit
WPA-PSK
WPA2-PSK
- Modalità wireless supportate
Ad-Hoc
Infrastructure
Soft AP
- Supporto per la funzione WPS (Wireless Protected Setup)
- Antenna esterna removibile omnidirezionale 3dBi
- Dimensioni (L x L x A): 47 x 19 x 12 mm (senza antenna)
- Sistemi operativi supportati
Windows XP/Vista/7 e 8
Mac OS X 10.4 o superiore
Linux
- Condizioni di utilizzo e stoccaggio
Temperatura di funzionamento: 0°C + 40°C
Umidità di funzionamento: 10% + 90% senza condensa
Temperatura di stoccaggio: 40°C + 70°C
Umidità di stoccaggio: 5% + 90% senza condensa